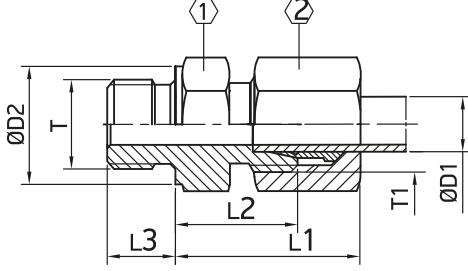


Ara Bağlantı Rakoru



Diş Ölçüsü Thread		Boyut Ölçüleri (mm) Dimensions in (mm)							
T	T1	ØD 1	L1	L2	L3	ØD2	①	②	PN Bar
M12x1.5	M12x1.5	6L	25	17	12	17	17	14	315
M12x1.5	M14x1.5	8L	25	17	12	17	17	17	315
M12x1.5	M16x1.5	10L	26	18	12	17	17	19	315
M12x1.5	M18x1.5	12L	26	19	12	17	19	22	315
M14x1.5	M12x1.5	6L	25	18	12	19	19	14	315
M14x1.5	M14x1.5	8L	25	18	12	19	19	17	315
M14x1.5	M16x1.5	10L	26	18	12	19	19	19	315
M14x1.5	M18x1.5	12L	27.5	18	12	19	19	22	315
M16x1.5	M12x1.5	6L	25	18	12	21	22	14	315
M16x1.5	M14x1.5	8L	26	18	12	21	22	17	315
M16x1.5	M16x1.5	10L	27	19	12	21	22	19	315
M16x1.5	M18x1.5	12L	27	19	12	21	22	22	315
M16x1.5	M22x1.5	15L	29	20	12	21	24	27	315
M18x1.5	M12x1.5	6L	24.5	18.5	12	23	24	14	315
M18x1.5	M14x1.5	8L	26	19	12	23	24	17	315
M18x1.5	M16x1.5	10L	27	19	12	23	24	19	315
M18x1.5	M18x1.5	12L	27	19.5	12	23	24	22	315
M18x1.5	M22x1.5	15L	29	20.5	12	23	24	27	315
M18x1.5	M26x1.5	18L	30	21.5	12	23	27	32	315
M22x1.5	M14x1.5	8L	25	20	14	27	27	17	315
M22x1.5	M16x1.5	10L	29	21	14	27	27	19	315
M22x1.5	M18x1.5	12L	29	21	14	27	27	22	315
M22x1.5	M22x1.5	15L	30	22	14	27	27	27	315
M22x1.5	M26x1.5	18L	31	22	14	27	27	32	315
M26x1.5	M30x2	22L	33	24	16	31	32	36	315
M33x1.5	M3 6x2	28L	34	25	18	40	41	41	315
M42x1.5	M45x2	35L	39	28	20	50	50	50	315
M48x1.5	M52x2	42L	42	30	22	55	55	60	315

